

CERTIFIKÁT



TÜV SÜD Czech s.r.o. – CERTIFIKAČNÍ ORGÁN
provádějící posuzování a certifikaci výrobků

Certifikační orgán výrobků č. 3084, akreditovaný ČIA dle ČSN EN ISO/IEC 17065:2013

osvědčuje, že organizace



PEaPE METAL, s.r.o.

č.p. 247

CZ - 671 33 Mikulovice

IČO: 25580272

pro následující obory / procesy činností:

přesné zpracování a svařování plechů a trubek

zavedla a používá proces svařování, který odpovídá

ČSN EN ISO 3834-2:2022

Číslo auditní zprávy: **18.740.389.3834**

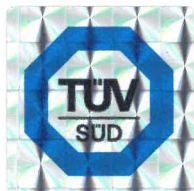
Platnost certifikace: od **09.02.2026** do **08.02.2031**

Číslo certifikátu: **18.740.133**

Certifikační schéma: ČSN EN ISO 3834-2:2022

Podrobnosti a podmínky platnosti jsou uvedeny v příloze tohoto certifikátu, která tvoří jeho nedílnou součást a obsahuje 1 stranu.

V Praze, vydáno dne 09.02.2026



Jménem certifikačního orgánu
Pavla Nerandžičová



ROZSAH ČINNOSTI

1. Druh produktů: díly pro elektropřemysl, nákladní automobily a zemědělskou techniku, skútry, elektrokotle, zdvihací zařízení pro loďarství

2. Normy používané certifikovanou organizací:

2.1 Produktové normy: EN 15085-4

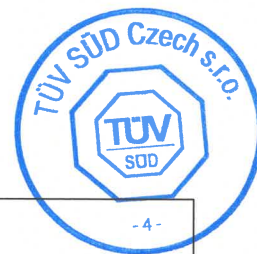
2.2 Procesní normy (EN ISO 3834-5): ISO 9606-1, ISO 9606-2, ISO 9712, ISO 13916, ISO 14555, ISO 14731, ISO 14732, ISO 15607, ISO 15609-1, ISO 15613, ISO 15614-1, ISO 15614-2, ISO 15614-11, ISO 17635, ISO 17637, ISO 17662, CR ISO 17663

2.3 Jiné normy než EN/ISO normy: --

3. Skupiny základních materiálů (podle CEN ISO/TR 15608): 1.1, 1.2, 8.1, 22.3

4. Procesy svařování a příbuzné procesy:

Svařovací procesy (podle ISO 4063)	Skupiny základních materiálů (podle CEN ISO/TR 15608)
131	22.3
135	1.1, 1.1/8.1, 1.2, 8.1
135 (robotické svařování)	1.1
141	1.1, 8.1, 22.3
521	8.1



- 4 -

5. Odpovědní pracovníci svářečského dozoru:

Jméno	Kvalifikace	Pracovní funkce	Úroveň (dle ISO 14731)
Ing. Miroslav Fruhwirt	IWE	Svářečský dozor	6.2.2
Ing. Alan Malec (externí)	IWE	Zástupce svářečského dozoru	6.2.2

Poznámky / Prolongace:

- Certifikát platí pouze pro svého majitele a pro výrobky a výrobní místa v něm uvedená.
- Přenášení certifikátu jeho majitelem na třetí osoby je nepřipustné, stejně jako používání certifikátu třetími osobami.
- Změny technologií výroby, zařízení, svařovacích postupů a odpovědných osob oproti certifikovanému provedení je třeba neprodleně sdělit TÜV SÜD Czech. Tato okolnost může učinit další pokračování certifikátu závislé na dodatečném posuzování shody.
- Dozor nad řádnou funkcí systému kvality u výrobce provádí TÜV SÜD Czech na základě uzavřené smlouvy o kontrolní činnosti ve lhůtě 1x ročně.
- Tento certifikát je na vyžádání obnovitelný.
- Tento certifikát lze kopírovat pouze vcelku, včetně všech příloh.
- K tomuto certifikátu bylo zřízeno právo užívání certifikační značky TÜV SÜD Czech.
- Majitel certifikátu se zavazuje vést záznamy o všech případných stížnostech týkajících se souladu výrobků s požadavky předpisů a norem a dát tyto záznamy certifikačnímu orgánu TÜV SÜD Czech k dispozici.
- V blíže neuvedeném (reklama, používání zkušební značky a certifikátů) se řídí Všeobecnými podmínkami pro certifikaci procesů a služeb v platném znění na www.tuvsud.com/cz.